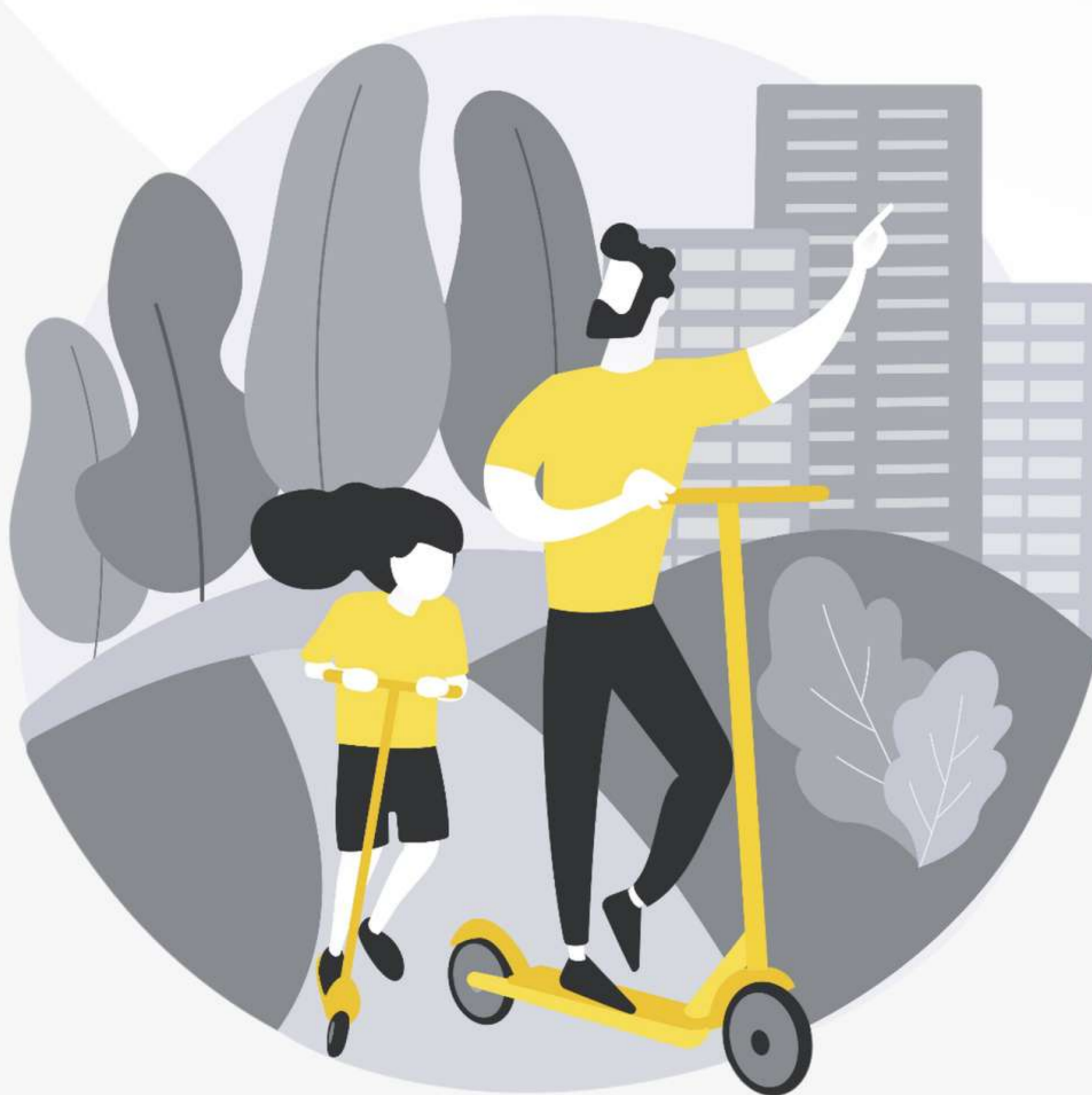


**БЕЗОПАСНОСТЬ
ПРИ ИСПОЛЬЗОВАНИИ
СРЕДСТВ
ИНДИВИДУАЛЬНОЙ
МОБИЛЬНОСТИ /СИМ**








КАК НЕ ПОПАСТЬ В СВОДКИ ДТП

Что такое СИМ?

СИМ — это Средство Индивидуальной Мобильности.

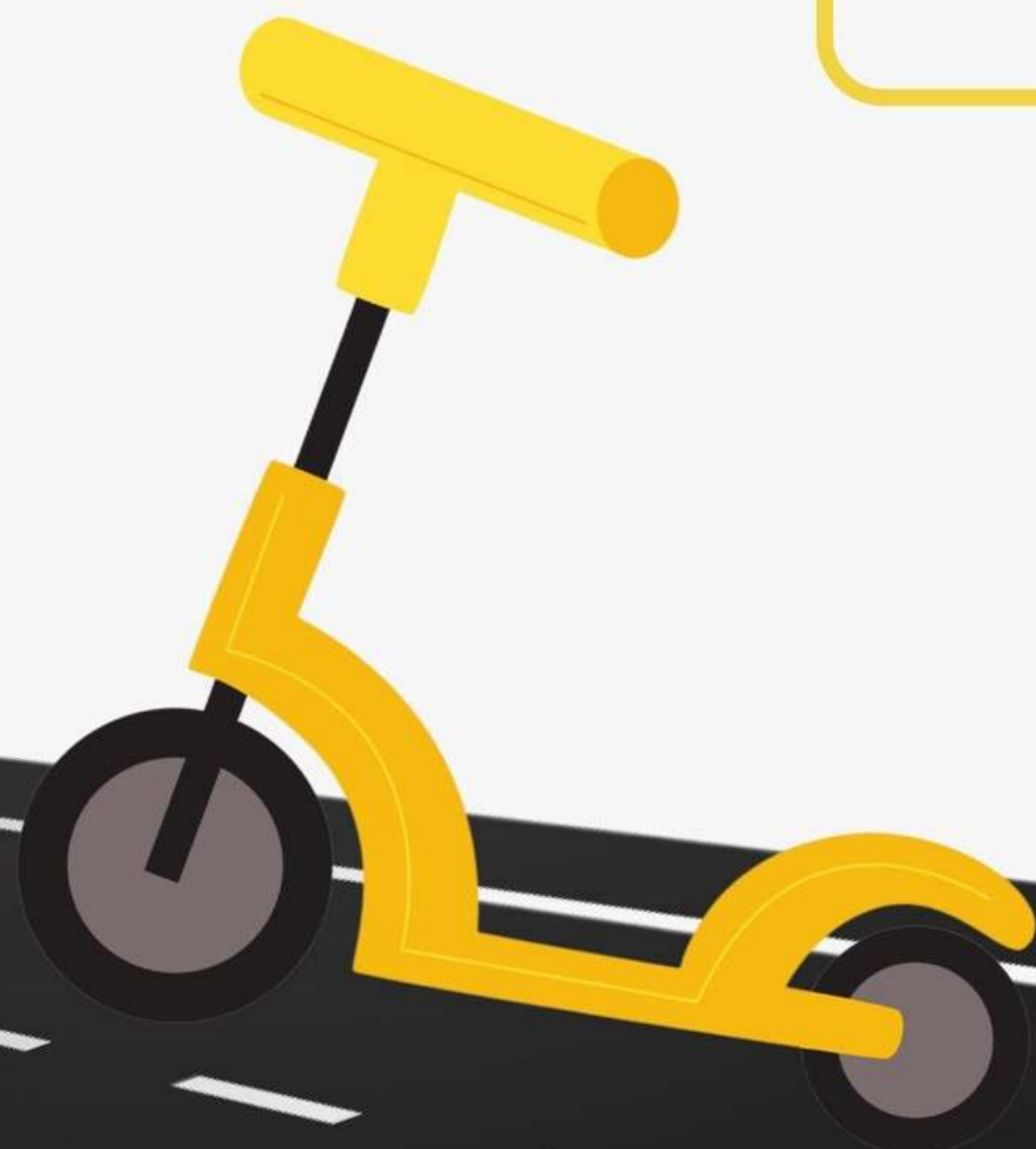
К ним относятся транспортные средства, имеющие одно или несколько колёс (роликов), предназначенные для индивидуального передвижения с помощью двигателя.

К СИМ относятся:

-  Электросамокаты
-  Электроскейтборды
-  Гироскутеры
-  Моноколёса
-  Сигвеи

ВАЖНО

✗ обычные самокаты и роликовые коньки без двигателя **к СИМ не относятся** — их пользователи считаются пешеходами



Где можно ездить?

Место движения зависит от возраста:

 **ДО 7 ЛЕТ:**

Только в сопровождении взрослых по тротуарам, пешеходным и велопешеходным дорожкам.

 **7-14 ЛЕТ:**

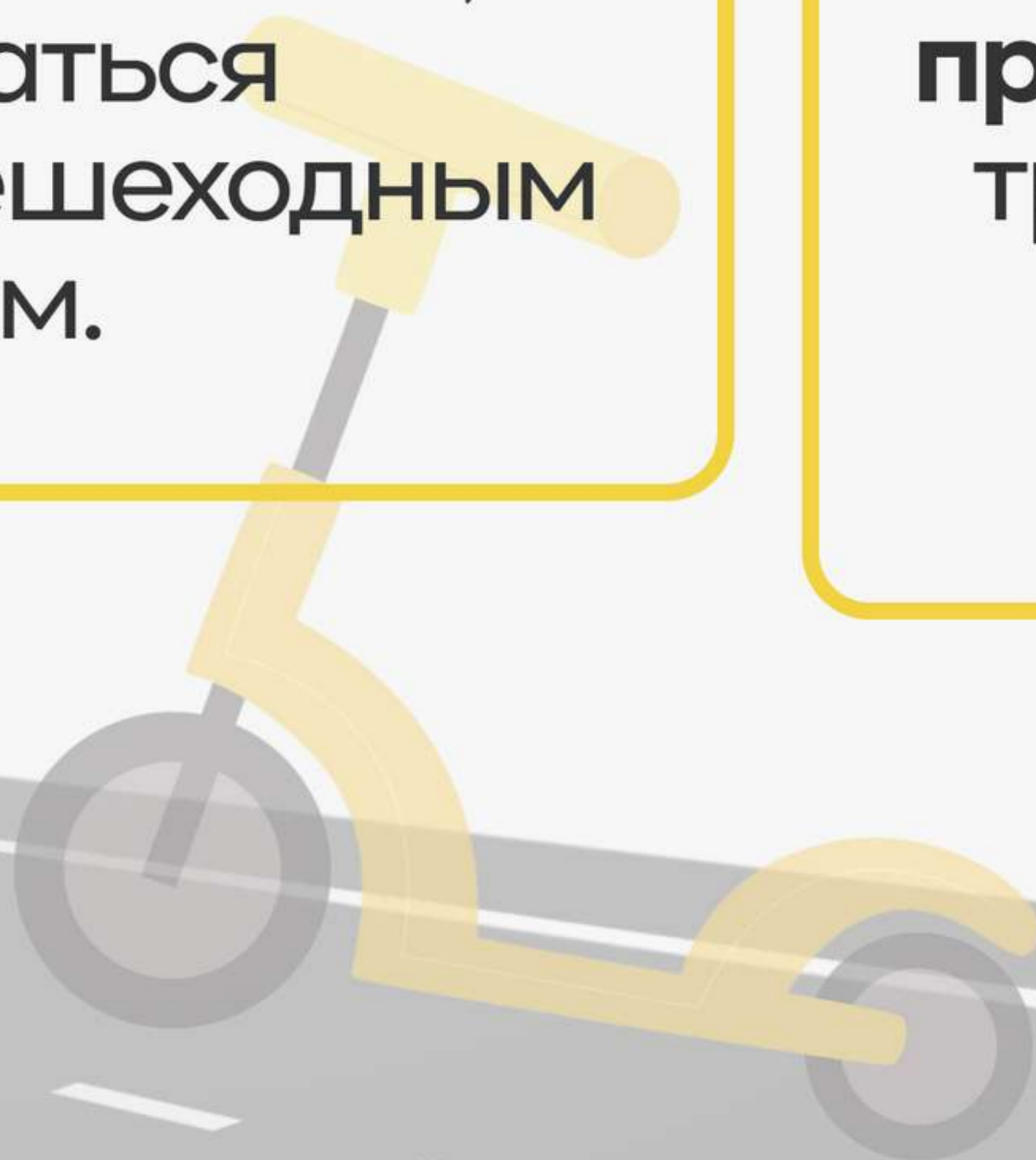
Тротуары, пешеходные, велосипедные и велопешеходные дорожки, пешеходные зоны.

 **СТАРШЕ 14 ЛЕТ:**

В первую очередь — велосипедные и велопешеходные дорожки, велополосы. Если их нет, можно двигаться по тротуарам и пешеходным дорожкам.

 **ВЫЕЗД НА ДОРОГУ:**

Разрешён только с 14 лет. При этом движение по правому краю дороги допускается **только при отсутствии** велодорожек, тротуаров или пешеходных зон, и **при ограничении скорости до 25 км/ч.**



Экипировка и защита

Чтобы избежать травм при падении, обязательно используйте:



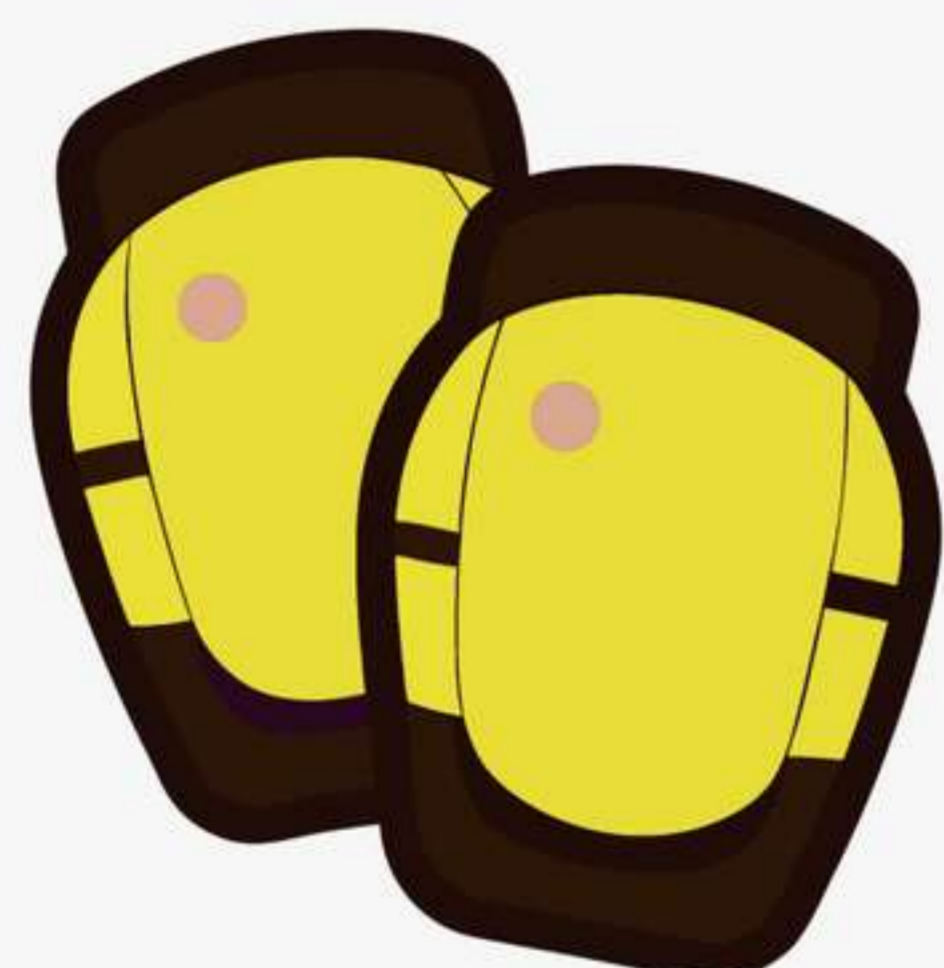
Шлем —

защитит голову при самых опасных падениях



Светоотражатели —

сделают вас заметным на дороге в тёмное время суток



Налокотники —

защитят локти от ссадин и переломов



Наколенники —

предохранят коленные суставы

Яркая одежда также помогает водителям и пешеходам заметить вас издалека.

Шепот электроники

слушай свой транспорт

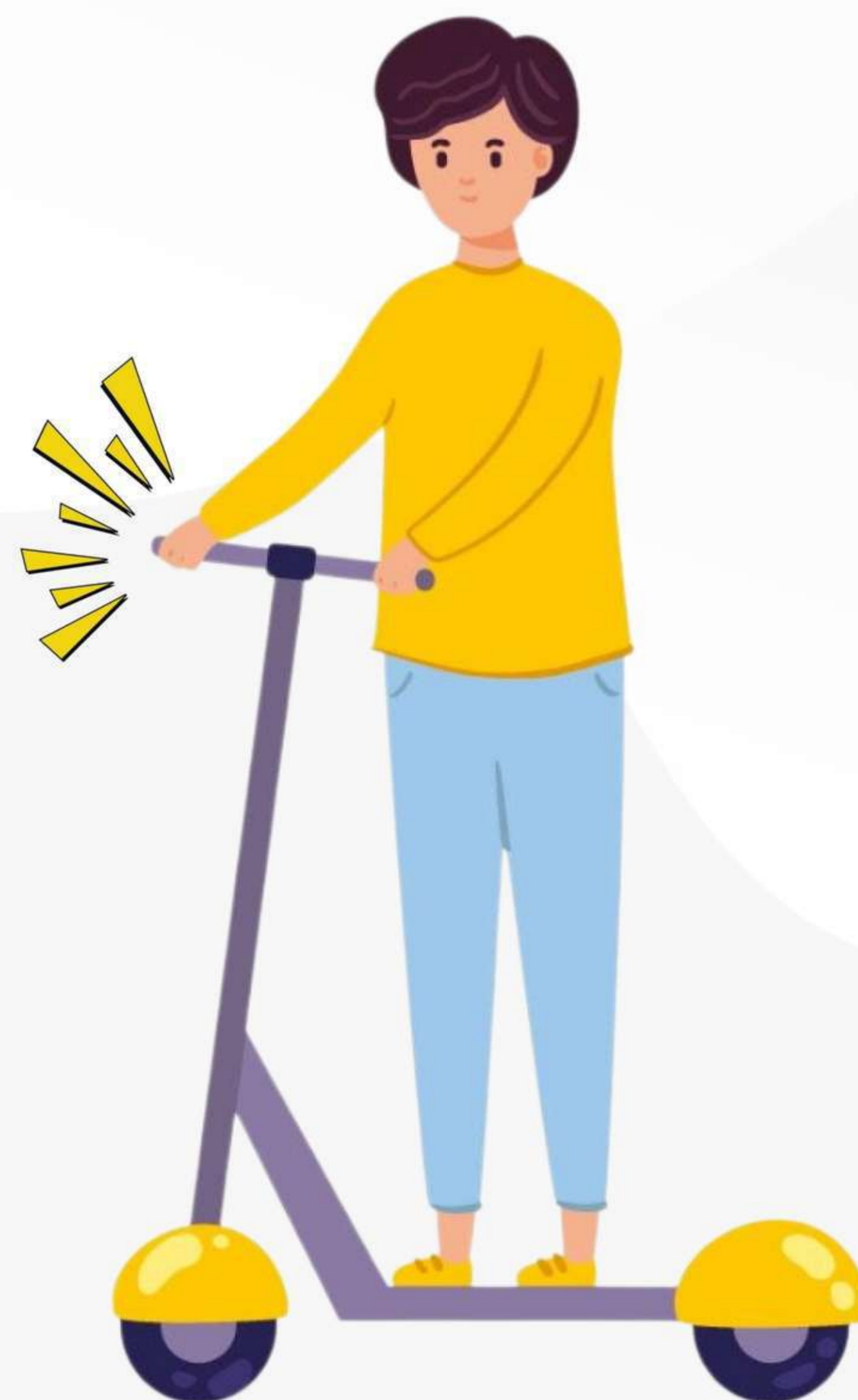
Человек привык

👂 оценивать опасность на слух: шум мотора, шорох шин.

Электродвигатель

🔊 подкрадывается как ниндзя, а **твоя задача - стать «говорящим» ниндзя.**

- Повесь на руль **звонок**, поставь **клаксон**.
- Не лишай пешеходов возможности тебя заметить.



Пешеходы имеют преимущество

При движении по тротуарам и пешеходным зонам **пешеходы всегда главные.**




Правила:

 **Уступайте** дорогу пешеходам

 **Снижайте** скорость в местах скопления людей

 **Держите** безопасную дистанцию

 **Подавайте** звуковой сигнал, чтобы предупредить о своём приближении (но не пугайте)

ПОМНИТЕ:

**вы управляете транспортным средством,
которое может нанести травму.**

Будьте внимательны и вежливы!

Как пересекать дорогу

Самое важное правило — спешиваться!

✗ НЕЛЬЗЯ

пересекать проезжую часть
на СИМ по пешеходному
переходу

✓ НУЖНО

подойти к переходу, сойти
с устройства и перейти
дорогу пешком, ведя СИМ
рядом

Почему это важно:

- Водитель может не заметить быстро движущийся самокат
- На СИМ сложнее оценить дорожную обстановку
- Риск попасть в «мёртвую зону» автомобиля гораздо выше

ПОМНИТЕ:

**на дороге вы становитесь участником движения,
и от ваших действий зависит ваша жизнь!**

Что делать НЕЛЬЗЯ

Категорически запрещается:

✗ 1/4

Ехать вдвоем
на одном самокате —
конструкция не рассчитана
на 2 пассажира

✗ 2/4

Выезжать
на автомагистрали —
там нет места
тихоходному транспорту

✗ 3/4

Пользоваться телефоном
и наушниками
во время движения —
вы не слышите
и не видите опасность

✗ 4/4

Перевозить
крупногабаритный груз,
мешающий управлению

Эти правила спасают жизни —
не игнорируйте их!



Заряд батареи и заряд эмоций



Техника не прощает халатности.

Перед каждой поездкой проверяйте:

- 🛑 **Тормозную систему** — тормоза должны работать чётко
- 🔊 **Звуковой сигнал** — чтобы предупредить пешеходов
- 💡 **Фару (фонарь) белого цвета спереди** — для освещения дороги в темноте
- 🔴 **Красные фонари или светоотражатели сзади** — чтобы быть заметным для других
- 📱 **Заряд аккумулятора** — чтобы не оказаться с разряженным устройством в неподходящем месте

ПОМНИТЕ:

**Если вы устали, расстроены или спешите -
то лучше пройтись пешком.
СИМ требуют холодного расчета и трезвой головы.**